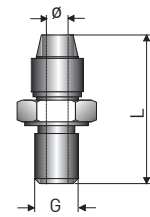


Kiristysrengasliitin

| G | Ø | L | Tilaus nro Helmirengas haponkestävää terästä | Tilaus nro Helmirengas messinkiä | Tilaus nro Helmirengas haponkestävää terästä |
|---|---|----|--|--|--|
| G 1/8" | 6 | 35 | 68FSK00220 | | |
| G 1/4" | 6 | 40 | 68FSK00235 | 68FSK00242 | 68FSK00248 |
| G 1/2" | 6 | 45 | 68FSK00241 | | 68FSK00300 |
| Teflonhaponkestävää (vaihdettavissa kiristysrengas) | | | 68OLV00060 | | |

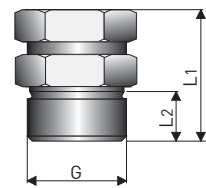
Mitta mm



Kiristysrengasliitin

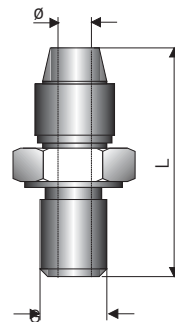
| Putki Ø | G | L ₁ | L ₂ | Tilaus nro | Max.paine | Materiaali |
|---------|--------|----------------|----------------|------------|-----------|-----------------------|
| 12 | G 1/2" | 60 | 15 | 68FSK00240 | 450 bar | Haponkestävää terästä |
| 15 | G 3/4" | 60 | 20 | 68FSK00237 | 1 bar | Terästä |
| 15 | G 1" | 70 | 20 | 68FSK00238 | 1 bar | Terästä |

Mitta mm



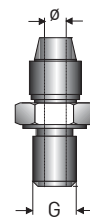
Kiristysrengasliitin

| (Käytetään myös yhdessä suojatasku PN 40 kanssa) | | | | | |
|--|---|----|-----------------------|------------|--|
| G | Ø | L | Materiaali | Tilaus nro | |
| G 1/4" | 6 | 40 | Messinki | 68FSK00242 | |
| G 1/4" | 6 | 40 | Haponkestävää terästä | 68FSK00235 | |



Kiristysrengasliitin G1/2"

| Putki Ø (mm) | G | Tilaus nro | Materiaali |
|--------------|-------|------------|------------|
| 1,5 | G1/2" | 68FSK00207 | 1.4404 |
| 3 | G1/2" | 68FSK00265 | 1.4404 |
| 4,5 | G1/2" | 68FSK00261 | 1.4404 |
| 6 | G1/2" | 68MTG00113 | 1.4404 |
| 6 | G1/2" | 4000612001 | 1.4571 |
| 8 | G1/2" | 68FSK00244 | 1.4404 |
| 9 | G1/2" | 4000612002 | 1.4571 |
| 11 | G1/2" | 4000612003 | 1.4571 |
| 12 | G1/2" | 4000612004 | 1.4571 |



Kiristysrengasliitin G1/2" NPT

| Putki Ø (mm) | G | Tilaus nro | Materiaali |
|--------------|--------|------------|------------|
| 12 | 1/2NPT | 4000612202 | 1.4571 |

Mitta mm

Kiristysrengasliitin G1/4"

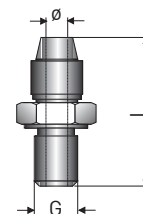
| Putki \varnothing (mm) | G | Tilaus nro | Materiaali |
|--------------------------|-------|------------|------------|
| 1,5 | G1/4" | 68FSK00262 | AIS 316 |
| 3 | G1/4" | 68FSK00243 | AIS 316 |
| 4,5 | G1/4" | 68MTG00115 | AIS 316 |
| 6 | G1/4" | 68FSK00235 | AIS 316 |
| 6 | G1/4" | 68FSK00242 | Messinki |
| 8 | G1/4" | 68FSK00210 | AIS 316 |

Kiristysrengasliitin G1/8"

| Putki \varnothing (mm) | G | Tilaus nro | Materiaali |
|--------------------------|-------|------------|------------|
| 1,5 | G1/8" | 68MTG00116 | AIS 316 |
| 3 | G1/8" | 68FSK00219 | AIS 316 |
| 4,5 | G1/8" | 68FSK00263 | AIS 316 |
| 6 | G1/8" | 68FSK00220 | AIS 316 |
| 8 | G1/8" | 68FSK00264 | AIS 316 |

Kiristysrengasliitin

| G | \varnothing | L | Tilaus nro | Materiaali |
|----|---------------|----|------------|-----------------------|
| M8 | 3 | 35 | 68FSK00236 | Haponkestävää terästä |

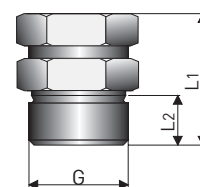


Kiristysrengasliitin uritetulla holkilla (kiristysholkin)

| Putki \varnothing (mm) | G | Tilaus nro | Materiaali |
|--------------------------|-------|------------|------------|
| 3,1 | G1/4" | 68FSK00252 | AIS 316 |
| 6 | G1/4" | 68FSK00248 | AIS 316 |
| 8 | G1/4" | 68FSK00249 | AIS 316 |
| 6 | G1/2" | 68FSK00300 | AIS 316 |

Kiristysrengasliitin

| Putki \varnothing (mm) | G | L ₁ | L ₂ | Tilaus nro | Max.paine | Materiaali |
|--------------------------|-------|----------------|----------------|------------|-----------|-----------------------|
| 12 | G1/2" | 50 | 15 | 68FSK00240 | 450 bar | Haponkestävää terästä |
| 15 | G1/2" | 50 | 15 | 68FSK00215 | 450 bar | Haponkestävää terästä |
| 15 | G3/4" | 60 | 20 | 68FSK00237 | 1 bar | Terästä |
| 15 | G1" | 70 | 20 | 68FSK00238 | 1 bar | Terästä |
| 19 | G3/4" | 60 | 20 | 68FSK00245 | 1 bar | Terästä |
| 21/22 | G1" | 70 | 20 | 68FSK00239 | 1 bar | Terästä |



Helmi kiristysrengasliittimeen

| \varnothing (mm) | Tilaus nro | Materiaali |
|--------------------|------------|------------------|
| 1,5 | 68OLV00015 | PTFE Teflon Oliv |
| 3 | 68OLV00030 | PTFE Teflon Oliv |
| 4,5 | 68OLV00045 | PTFE Teflon Oliv |
| 6 | 68OLV00060 | PTFE Teflon Oliv |
| 8 | 68OLV00080 | PTFE Teflon Oliv |
| 10,0 | 68OLV00100 | PTFE Teflon Oliv |
| 12,0 | 68OLV00120 | PTFE Teflon Oliv |

Mitta mm