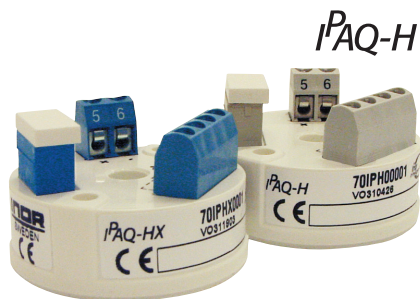


IPAQ-H

Universeller, programmierbarer Zweidraht- Transmitter



IPAQ-HX



IPAQ-H/-HX sind universelle, galvanisch isolierte Zweidrahttransmitter für Temperaturmessungen und andere Messanwendungen. Sie kombinieren konkurrenzfähige Preisgestaltung, Funktionalität und einfache Konfiguration. Die nützliche Fehlerkorrekturfunktion erhöht die Genauigkeit.

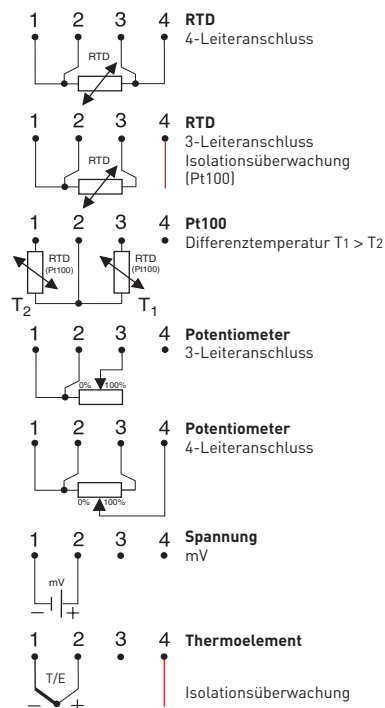
- Vollkommen universell, linear mit einer hohen Trennung
- Akzeptiert RTD, T/E, mV und Ω
- Sensor- und Systemfehlerkorrektur (Sensor/Transmitter) für höchste Genauigkeit
- Voller Zugriff auf alle Funktionen während des Betriebs
- NAMUR-verträglich
- Konstante Sensorbruchfunktion
- Einfache Schleifenüberprüfung mit kalibriertem Ausgang
- Erkennt niedrige Sensorisolierung
- IPRO, anwendungsfreundliche Windows Konfigurationssoftware

Technische Daten:

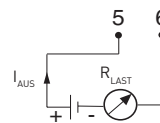
Eingang RTD	3-, 4-Leiteranschluss
Pt100 ($\alpha=0.00385$)	-200 bis +1000 °C / -328 bis +1832 °F
Pt1000 ($\alpha=0.00385$)	-200 bis +200 °C / -328 bis +392 °F
PtX $10 \leq X \leq 1000$ ($\alpha=0.00385$)	Der obere Bereich ist vom X-Wert abhängig
Pt100 ($\alpha=0.003902$)	-200 bis +1000 °C / -328 bis +1832 °F
Pt100 ($\alpha=0.003916$)	-200 bis +1000 °C / -328 bis +1832 °F
Ni100 ¹⁾ , Ni120 ²⁾	-60 bis +250 °C / -76 bis +482 °F
Ni1000 ¹⁾	-100 bis +150 °C / -148 bis +302 °F
Cu10 ³⁾	-200 bis +260 °C / -328 bis +500 °F
Eingang Potentiometer / Widerstand	3-, 4-Leiteranschluss, 0 bis 2000 Ω
Eingang Thermoelemente	Typen: B, C, E, J, K, L, N, R, S, T, U
Eingang mV	-10 bis +500 mV
Sensorbruchfunktion / Isolationsüberwachung	Benutzerdefinierter Ausgang
Nullpunkteinstellung	Jeder Wert innerhalb der Bereichsgrenzen
Minimal Messspanneinstellung	
Pt100, Pt1000, Ni100, Ni1000	10 °C / 18 °F
Potentiometer	10 Ω
T/E, mV	2 mV
Ausgang	4-20 / 20-4 mA, temperaturlinear
Umgebungstemperatur	-40 bis +85 °C / -40 bis +185 °F
Galvanische Trennung	1500 VAC, 1 min
Versorgungsspannung	IPAQ-H: 6.5 bis 36 VDC IPAQ-HX: 8 bis 30 VDC
Eigensicherheit	
IPAQ-HX ATEX:	II 1 G EEx ia IIC T4-T6
IPAQ-HX FM:	IS Class I, Div. 1, Gr. A-D
IPAQ-HX CSA:	Class I, Gr. A-D
Typische Genauigkeit	± 0.1 % der Messspanne
Anschlusskopf	DIN B oder grösser

¹⁾DIN 43760, ²⁾Edison No. 7, ³⁾Edison No. 15

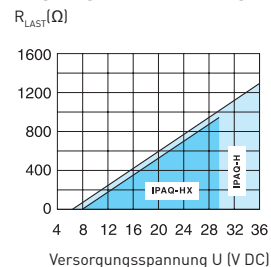
Eingangsanschlüsse



Ausgangsanschlüsse



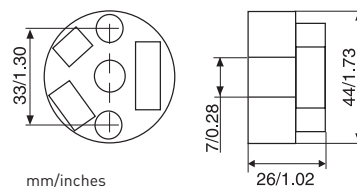
Ausgangsbürendiagramm



$$R_{LAST} = (U - 6.5) / 0.025 \text{ (IPAQ-H)}$$

$$R_{LAST} = (U - 8.5) / 0.025 \text{ (IPAQ-HX)}$$

Abmessungen



Bestellinformationen

IPAQ-H	70IPH00001
IPAQ-HX (ATEX)	70IPHX0001
IPAQ-HX (FM, CSA)	70IPHX1001
PC Konfigurationsset	70CFG00092
Konfiguration	70CAL00001